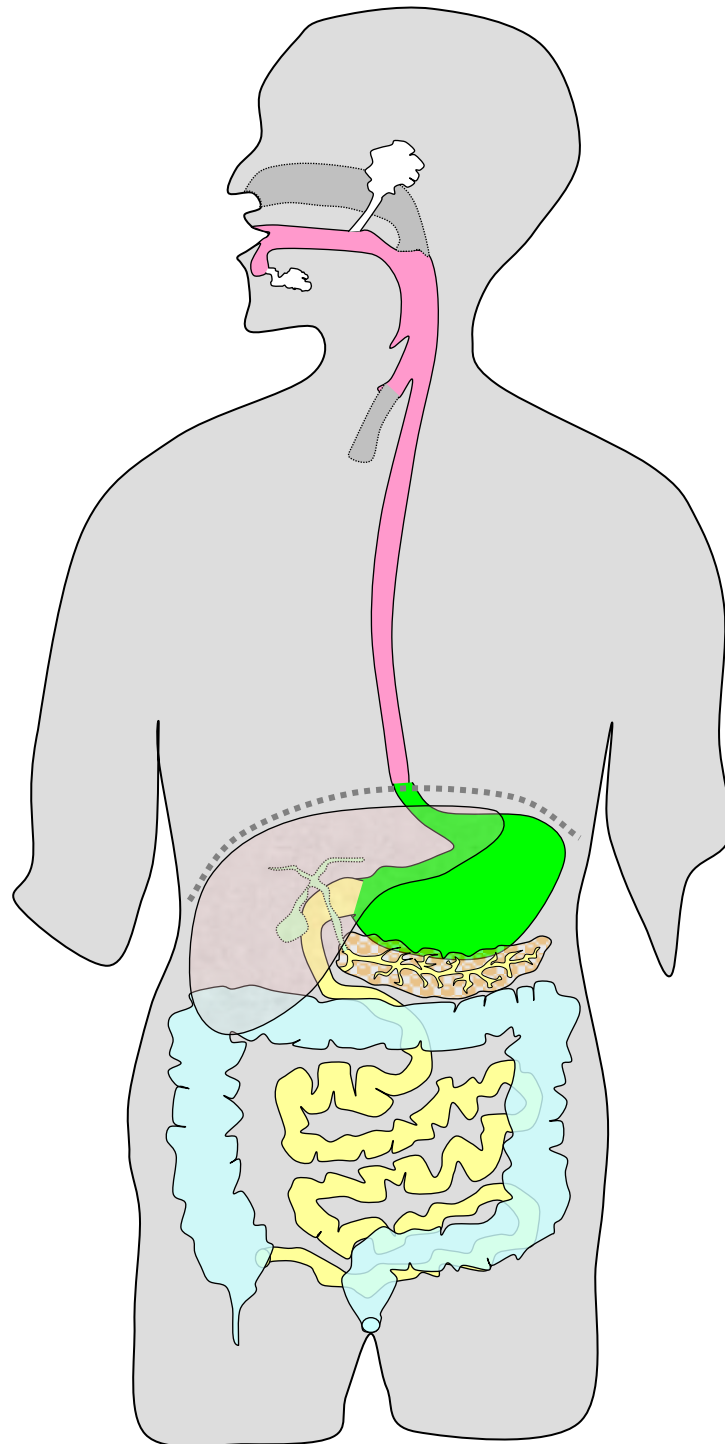


Titre :

Placez les légendes : glandes parotides, glandes salivaires, œsophage, bouche, estomac, pancréas, vésicule biliaire, intestin grêle, gros intestin, foie, appendice, anus.



Pour placer les légendes, il faut tracer un trait à la règle, mettre une flèche au bout et écrire dans les espaces blancs à gauche ou à droite.